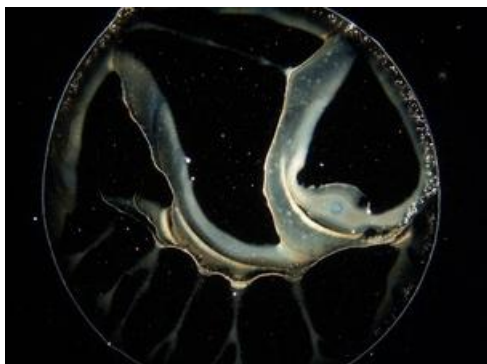
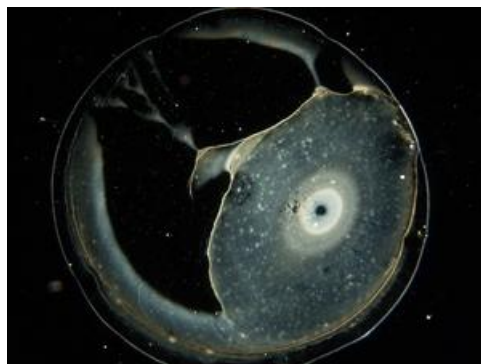


**KROPLA WODY ZE ŹRÓDŁA W BISPINGEN**  
Mikroskopowe badanie wody B. Hensel / Stuttgart

PRÓBKA WODY Z DNIA 10.03.2010



nie aktywowana woda

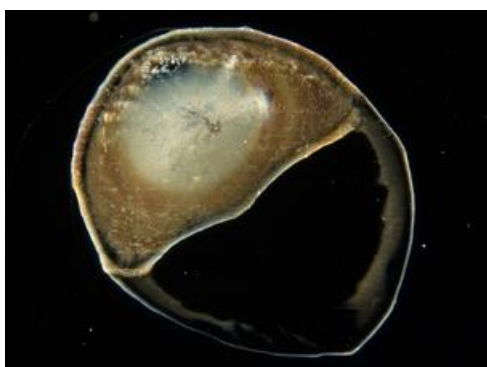


aktywowana woda

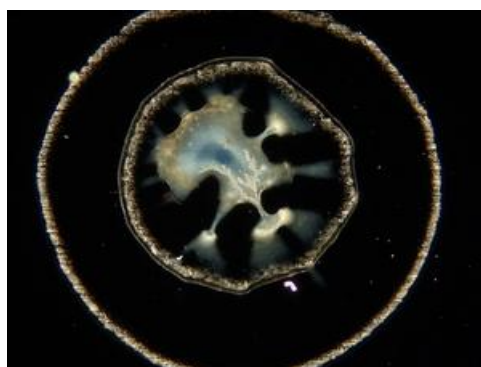
Próbka z dnia 10.03.2010

Woda aktywowana tworzy w środku kropli regularne jądro. Próbkę wody nieaktywowanej nie posiada żadnego jądra.

TA SAMA PRÓBKA WODY Z DNIA 06.05.2010



nie aktywowana woda



aktywowana woda

Wyraźnie widoczne objawy „starzenia” się wody w próbce wody nieaktywowanej. Występuje strata przezroczystego, niebieskawego zabarwienia. Jego miejsce zajmuje rdzawy nalot. Kropla nieaktywowanej wody jest wyraźnie zamknięta, zwarta i odznacza się niewielką dynamiką. Kropla wody aktywowanej zachowuje swoje niebieskawe, transparentne zabarwienie i wykazuje dynamikę typową dla źródeł z Bispinger. Zdjęcie wody aktywowanej ukazuje regularność formy pierścienia i dynamiczny porządek, służący zwiększeniu właściwości wody. Podobne formy są często obserwowane w wodach z czystych źródeł. Oznacza to, że woda aktywowana wykazuje świeżość, dynamikę i witalność wód źródłanych.